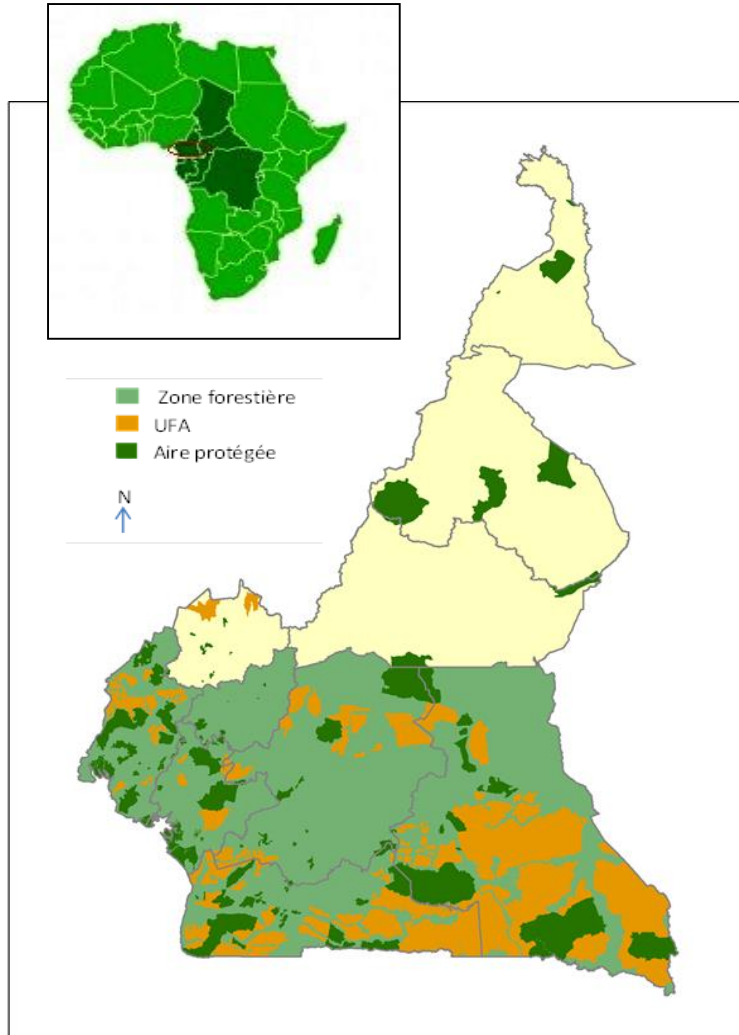




Programme de Réduction des Emissions au Sud du Cameroun

Cameroun: Contexte National



- *Afrique en miniature* et importants blocs forestiers du Bassin du Congo
- Superficie: 475 442 Km²
- Population 2015 : 22 millions (rural: environ 58%)
- Taux de croissance: 5,1% par an (2014)
- PIB: 29.57 Milliards USD, 24% agriculture, 6% exploitation forestière
- Taux de pauvreté: 39% accentué en zone rurale
- 76% des émissions dues à l'agriculture (SCN, 2014)
- **Très grande diversité biologique :**
 - > 800 espèces des oiseaux et 30 espèces de primates
 - Grand nombre d'espèces endémiques (p. ex. *Tetraberlinia korupensis*)

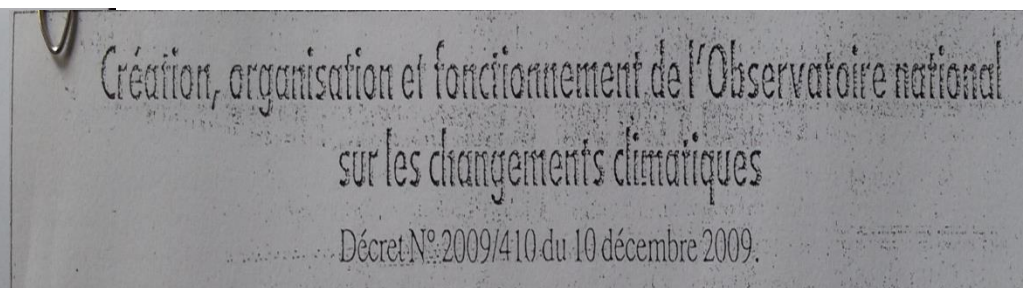
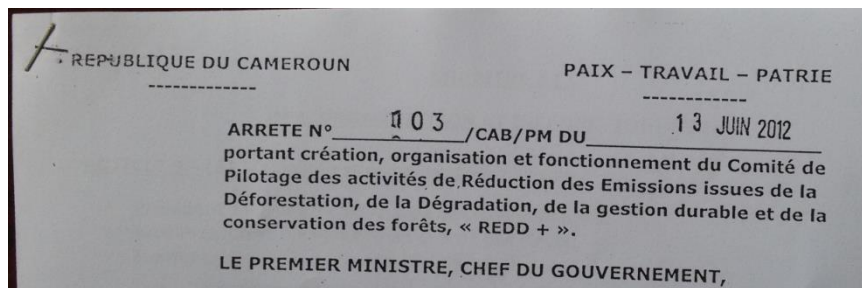
Cameroun: Superficie Forestière

- Superficie forestière: **22,5 millions ha** (46%)
- Forêt dense humide, Forêt de montagne, forêt marécageux, forêt de Mangrove
- Estimation du potentiel de stockage du carbone: **4.6 Gt (FAO, 2013)**
- Taux de déforestation entre **0.14% et 1%** (Duvallier et al 2008 ,Megévand et al 2013)
- Taux de dégradation annuelle: entre **0.6 et 0.8** (FAO, OIBT, 2011)
- Variation de l'évolution du couvert forestier en fonction des zones agroécologiques (CIFOR, KONGA Charles 2012)



Engagement Politique

- Création de l'Observatoire National sur les Changements Climatiques en décembre 2009 par décret présidentiel
- Décret du Premier Ministre Chef du Gouvernement portant création et organisation du Comité Interministériel de pilotage du REDD+ (Présidence, primature, Sénateurs, Députés, Administrations) en juin 2012
- Mise en place de la plateforme nationale REDD+ et CC par le Ministre de l'Environnement, de la Protection de la Nature et du Développement Durable
- Appui du Gouvernement à la structuration et au renforcement des capacités de la société civile au mécanisme REDD+
- Elaboration sur Fond propre du document RPP en 2011



Etat d'Avancement de la Préparation a la REDD+

Composante 1:

Plateforme nationale REDD+ et changement climatique de la société civile
Comité de Pilotage REDD+ et Secrétariat Technique
Programme d'appui au Secrétariat Technique (recrutement des experts en cours)
Elaboration d'un plan de communication et de consultation REDD+
Sensibilisation des populations autochtones

Composante 2:

Etudes sur moteur de la déforestation et dégradation (Sud-Ouest, Sud et Est) en cours
Elaboration de la stratégie nationale REDD+
Elaboration du guide CLIP
Consolidation du cadre juridique: révisions de la loi forestière, foncière et du code minier
Plan national de zonage
Plan d'affectation des terres
Etudes sur le mécanisme de partage de bénéfices

Composante 3:

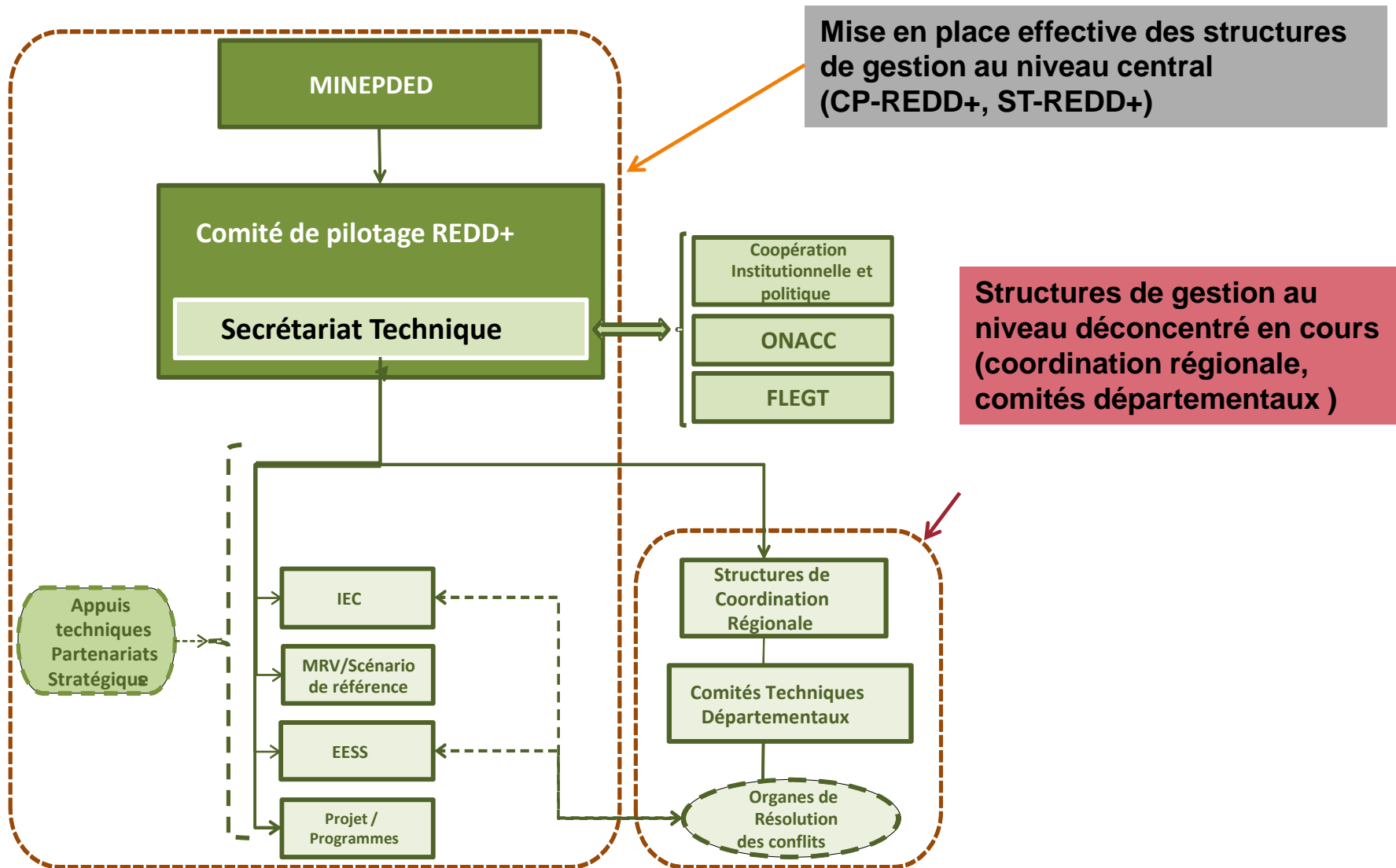
Elaboration d'une méthodologie d'identification des facteurs de la déforestation et de la dégradation

Des équations allométriques proposées par la COMIFAC

Composante 4:

Plan d'action pour un Système National de Surveillance du Carbone Forestier

Un Dispositif Institutionnel de la REDD+ Fort



Ambition de Développement et Vision REDD+

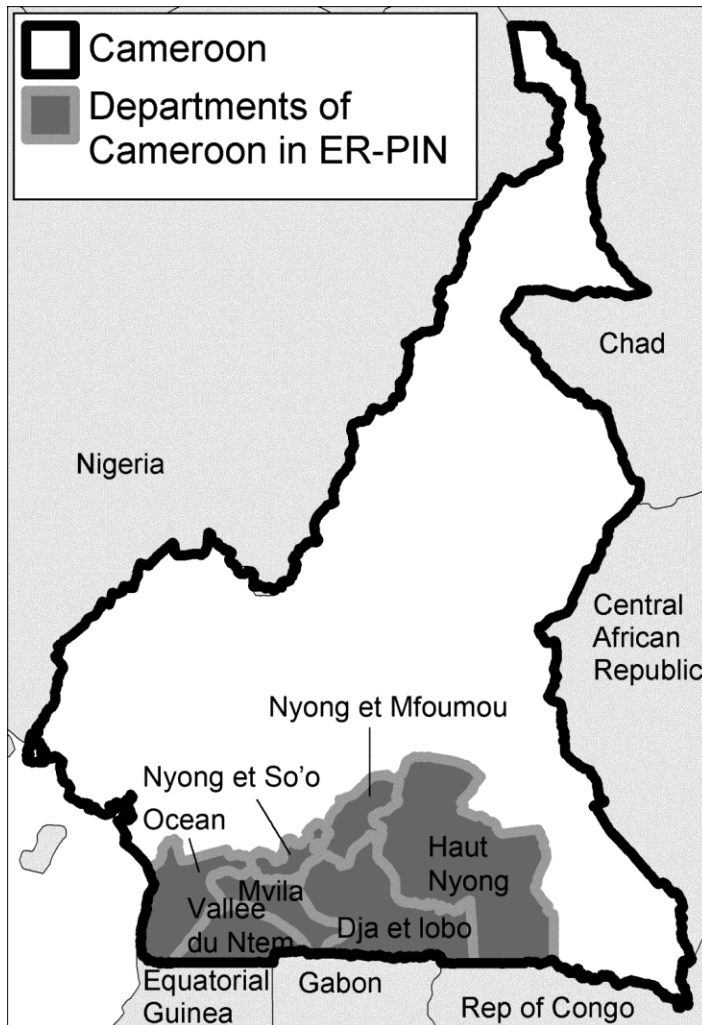
Selon le Document de Stratégie pour la Croissance et l'Emploi (DSCE), l'émergence du Cameroun repose sur le secteur rural:

- Autosuffisance alimentaire au niveau national; et au niveau des pays de sous région (Cameroun grenier de l'Afrique Centrale);
- Production de la matière première pour l'agro-industrie naissante
- Exploitation des richesses du sous-sol (diamant, fer, or etc.).

La vision ambitieuse REDD+ est en lien avec l'ambition d'émergence pour découpler ces activités de la déforestation:

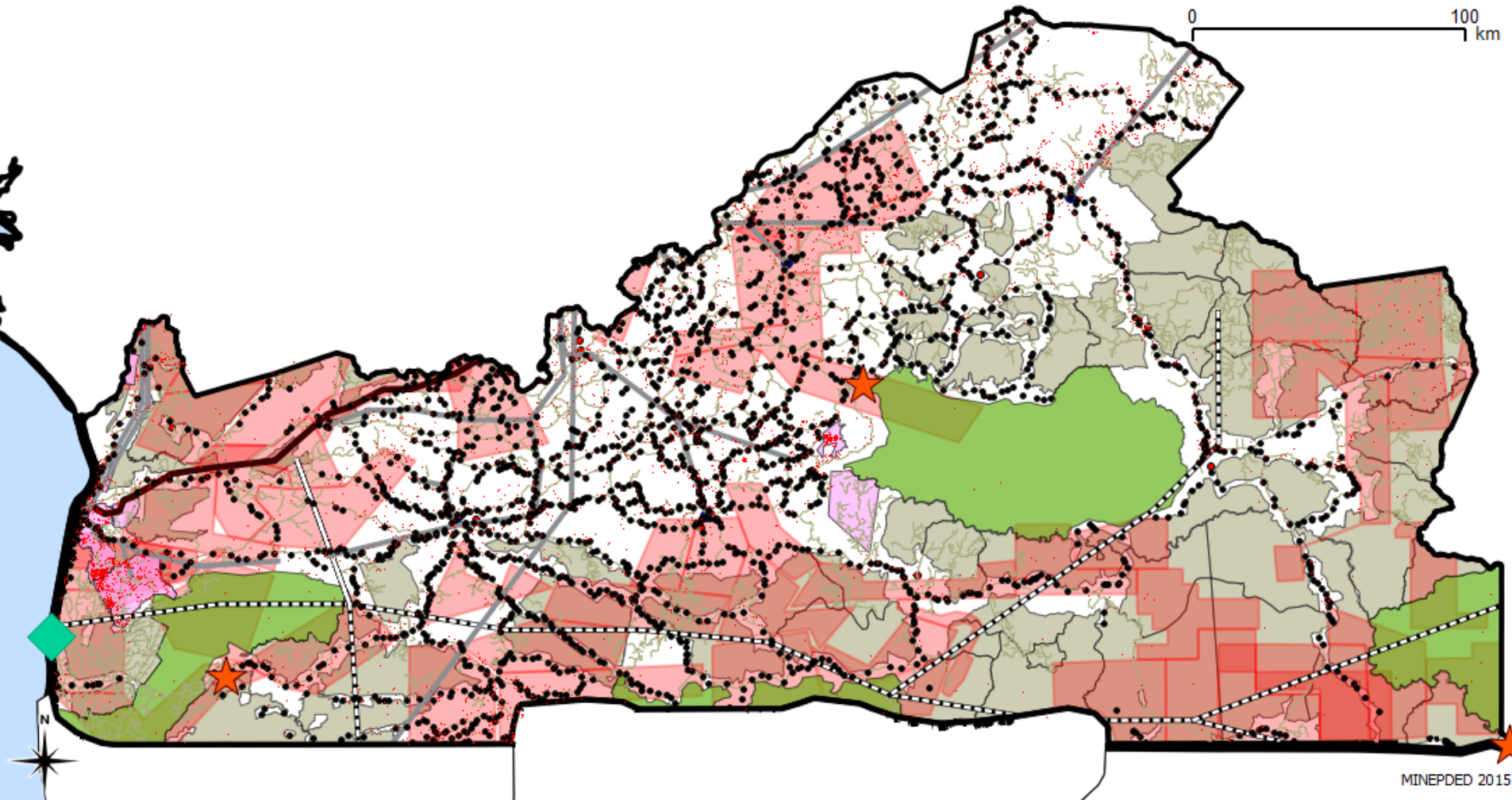
- REDD+ comme outil de développement
- Réponse aux problèmes de déforestation et de dégradation des forêts (méthodologie d'étude des moteurs de la déforestation et de la dégradation des forêts)
- Participation et motivation des communautés locales et société civile (approche bottom-up) dans les Zones Optimales d'Action REDD+ (ZOA-et ZoMO-REDD+, Directives Nationales REDD+)

Echelle du Programme et Justification de la Zone



- Forêt dense humide
- 7 Départements dans 3 Régions
- Superficie: 93 338 Km²
- Superficie forestière: 9,267,606 ha (89% de la zone)
- Carbone total: 1.725 Gt (37% de stock de Cameroun)
- Taux de déforestation: (74,140 ha/ 0.8%)
- Touche le Bassin du Congo; la TRIDOM, et inclus la Réserve du Dja (patrimoine mondial de l'UNESCO), le parc National de Campo-Ma'an et la Sanctuaire de Gorille de Mengame
- Pressions actuelles et à venir

Superposition de Types d'Affectation des Terres

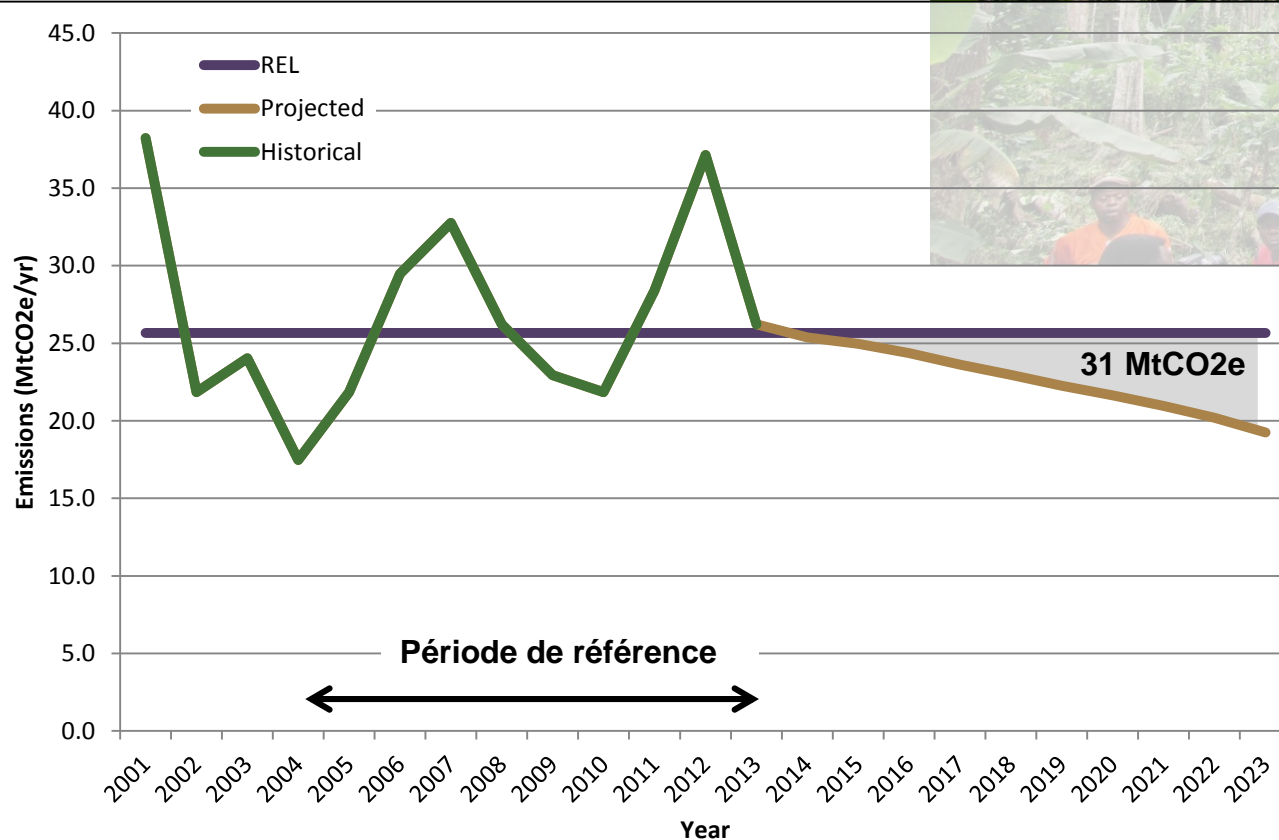


MINEPED 2015

Mining projects, including the proposed projects

Potentiel de Réduction sur 10 ans: 31 millions tCO₂e

Objectif Général : Réduire les émissions dans la zone du programme à hauteur de 10 Mt pendant 5 ans (2017-2022)



**Efficacité du ER
program:**
**12.1% dans les
premiers 5 ans**
**26.3% après les 5ième
année**

Harris et al. 2012
Hansen et al. 2013
Saatchi et al. 2014

Activités du Programme liées aux Moteurs de la Déforestation

Objectifs spécifiques: (1) Réduire les émissions liées à l'agriculture pour la sédentariser tout en améliorant ses revenus. **(2)** Réduire les émissions liées à la foresterie. **(3)** Améliorer de la gestion du bois énergie autour des agglomérations

Facteurs directs de DD

Actions de réduction

Exploitation agricole

Agriculture durable (intensification et sédentarisation), renouvellement des vieilles exploitations, diversification agricole, mesures d'accompagnement (financement, équipement, formation)

Exploitation forestière

Exploitation forestière à impact réduit (EFIR), afforestation, reforestation, reboisement, valorisation des déchets de la transformation, contrôle forestier, valorisation des actions de conservation et gestion durable des forêts (écotourisme, valorisation des services environnementaux)

Bois énergie

Efficacité énergétique , foyers / fours améliorés, énergie alternative

Développement infrastructurel

Aménagement du territoire

Exploitation minière

Organisation du secteur minier, boisement de compensation, exploitation minière à impact réduit

Actions transversales de réductions des émissions

Facteurs indirects de DD

Actions de réduction

Aménagement du territoire

Schéma d'aménagement , plan d'affectation des terres, mise en cohérence de l'utilisation sectorielle des terres, intégration de potentielles nouvelles aires protégées

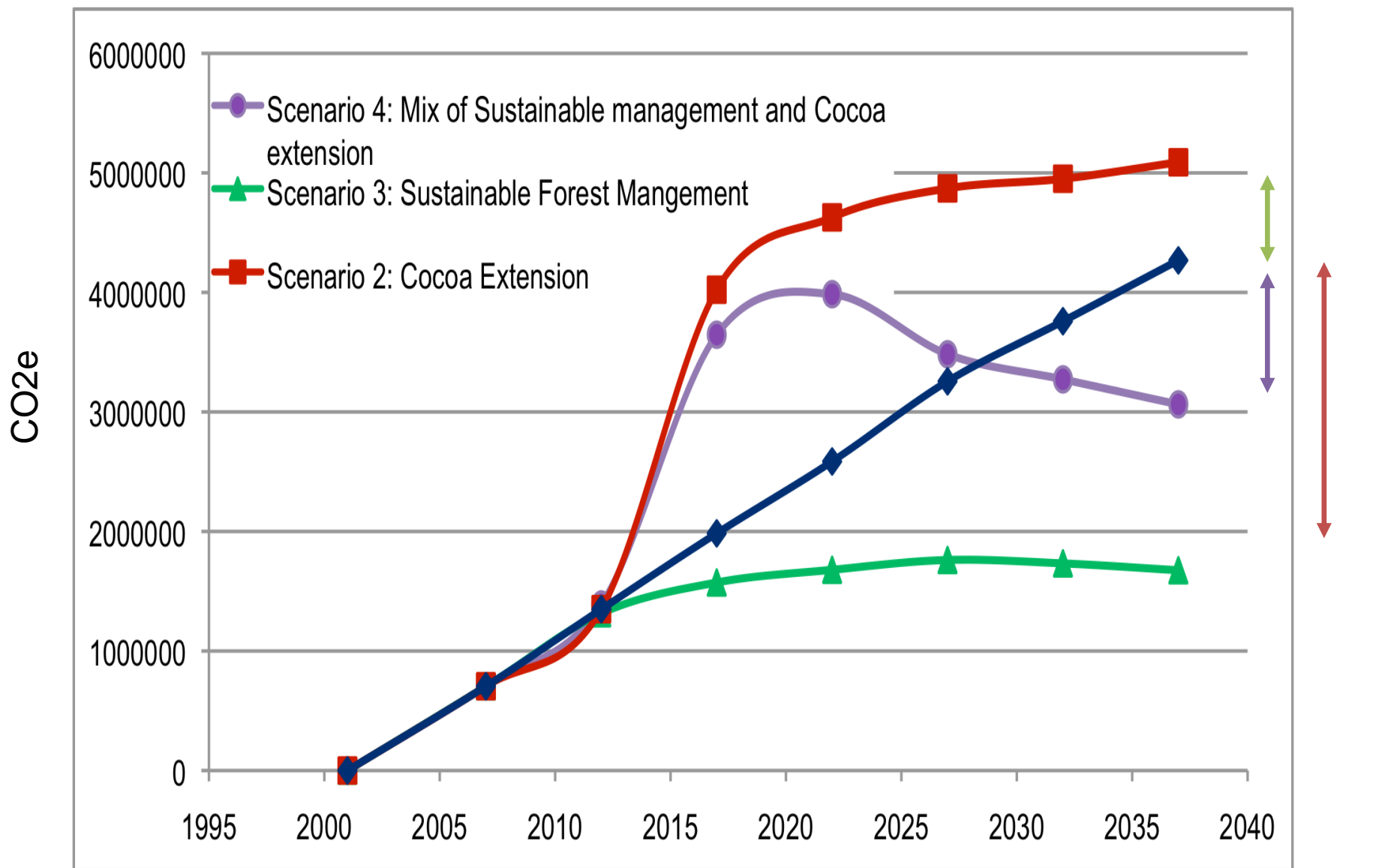
Gouvernance

Mise en cohérence des législations, adhésion aux standards internationaux de gouvernance, application des lois, contrôle et sanction, fiscalité, renforcement de la gouvernance

Démographique et migration

Mise en œuvre des activités de réduction de la déforestation et la dégradation en tenant compte de l'évolution de la population

Réduction des émissions sur les scénarii d'extension du cacao



Bénéfices Non-carbone du Programme

Engagement de communautés:

- Participation effective des communautés a l'orientation, la gestion et le suivi: Société civile et peuples autochtones représentés au comités de pilotage, régionaux et départementaux
- Zones Optimales d'Action REDD+ (ZOA-REDD+) et les Zones de Mise en Œuvre (ZoMO-REDD+)
- Les emplois potentiels pour les communautés

Biodiversité

- Les forêts du Sud Cameroun sont parmi les plus riches en Afrique Centrale. Plusieurs espèces menaces de primates et de nombreux espèces endémiques des oiseaux et amphibiens.

Bonne gouvernance

- Partage équitable des bénéfices
- Gestion des conflits issus de la REDD+
- Participation des communautés au processus REDD+

Partenaires Potentiels Engagés et Compétents

Le pays collabore avec des partenaires techniques avec une très grande expérience et un expertise diversifiée:

Gouvernement : Ministères en charge de l'Environnement, des Forêts, de la Planification et de l'Aménagement du Territoire, de l'Agriculture, de l'Energie et de l'Eau, des Mines

Partenaires techniques : CARN, UCLA, CIFOR, CIRAD, Ecopartners, BMZ/GIZ, KfW, ICRAF, IITA, UICN, WCS, AWF, WWF

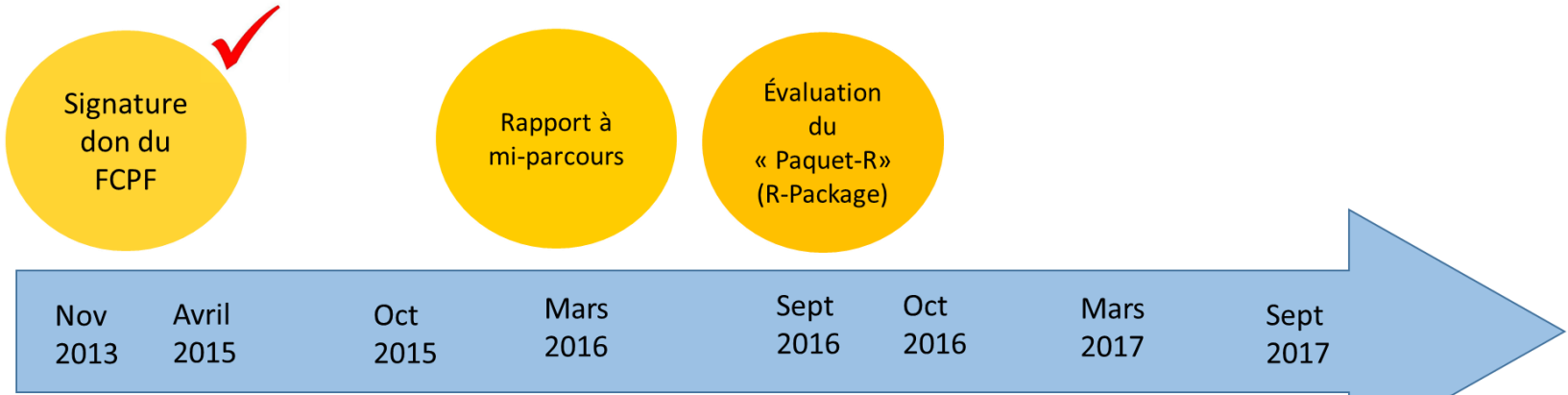
Secteur privé : entreprises forestières (Ex:Pallisco, minières, agro industries (Ex Hévéa-Sud, SIC Cacao, CHOCOCAM,)

Société civile : la plate forme nationale de la société civile, communautés locales et autochtones

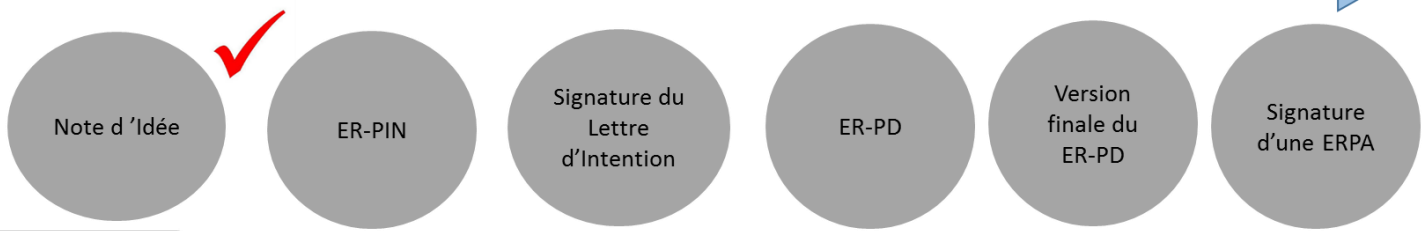
Multilatéraux: UA, COMIFAC, Banque Mondiale BAD, UE, FAO, PNUD

Calendrier

Fonds Préparation



Fonds Carbone



Merci de votre attention